

ALTサービス向上への独自の取り組み

弊社では学校とのコミュニケーションを積極的にかつ気軽に行うために、「スマイルマーク😊」を利用して日々のALTの様子を確認できる仕組みを開発いたしました。弊社オンラインサイト「WLPO」上で確認ができます。詳細は以下の通りです。

<入力フォーム>

本日のALTはいかがでしたか? × ← 画面右下に最小化します

Heart Taro ← ALTの名前を確認

☹️ 😐 😊 ← スマイル評価をクリック

コメント (あれば入力してください) ← コメントがあれば入力

送信

ABC
WLPO
外国語活動・英語教育総合サポートシステム



毎日午後3時以降に
PCを開くと
画面上にポップアップ

ワンクリックで終了!
とても簡単です!
コメントも入力できます

- ※1: この評価制度は、弊社のサービス向上のみの目的で行うものであり、ALT自身へ直接知らせることは一切ございません。
- ※2: 必ずしもお答えいただく必要はございません。

《実際の声》



- ・評価「😊」
- ・休み時間にいつも子どもたちと仲良く遊んでくださって感謝しています。体育の授業にも参加してほしいのですが、可能ですか? (N市小学校より)

《実際の対応》

- ・担当コーディネーターから先生に連絡。授業の空き時間を利用して体育の授業に参加。授業中はなかなかALTと話せない児童も、自分の得意な体育では楽しくコミュニケーションを取ることができた。

Contact

本社・集中管理センター
〒310-0805 茨城県水戸市中央 2-6-10
TEL: 029-226-8010 FAX: 029-233-3455

東京支社
〒103-0004 東京都中央区東日本橋 3-8-1-903
TEL: 03-3639-5556 FAX: 03-5645-2264

横浜支社
〒231-0033 神奈川県横浜市中区長者町 5-51-1-503
TEL: 045-250-4410 FAX: 045-315-4443

千葉支社
〒260-0013 千葉県千葉市中央区中央 2-7-10-212
TEL: 043-306-2180 FAX: 043-306-2190



▶先生方のTlカを高める、オンライン個別研修

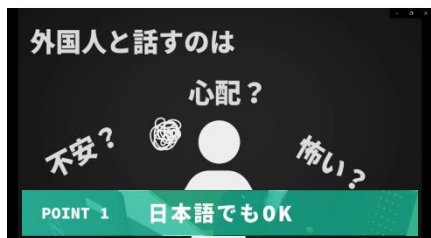
弊社では、昨年から引き続き、「対面」と「オンライン」を融合して学習効果を高めるブレンド・ラーニングを実施しており、好評をいただいております。

特に、来年度4月から始まる“英語の教科化”に向けて、評価のポイントに関する質問を多くいただいております。先生方の空いている時間に短時間で対応が可能なため、中には複数回このオンライン個別研修をご利用になる先生方もいらっしゃいます。

弊社では今後もこういったサービスを強化し、先生方のTlカ向上や教科化に対する不安を取り除くことに協力して参ります。



「繋ぎ方がわからない…」という相談もお受けしますがご安心ください。弊社システム室の担当者が立ち合い、サポートいたしますので、PCがあまり得意ではない先生もご安心ください。



▶国際交流～2020オリンピックを見据えて～

弊社ではオンラインで日本の生徒と海外の生徒と繋ぎ、同年代の生徒たちが英語でコミュニケーションを図る授業のサポートに力を入れております。

先日も、オセアニアの都市と茨城県内の自治体でオンラインを利用した交流授業を実施いたしました。英語でお互いに自己紹介し、お互いの町の魅力を伝え合いました。「実際に選手が来たら、授業で使った表現を使って道案内がしたい」という感想も聞かれました。弊社ALTも、事前準備から当日の運営までサポートし、子どもたちを繋ぐ役割を果たしました。

このように弊社では、オンラインサービスを駆使して子どもたちの国際理解教育をサポートいたします。



交流の様子

Contact

本社・集中管理センター
〒310-0805 茨城県水戸市中央 2-6-10
TEL: 029-226-8010 FAX: 029-233-3455

東京支社
〒103-0004 東京都中央区東日本橋 3-8-1-903
TEL: 03-3639-5556 FAX: 03-5645-2264

横浜支社
〒231-0033 神奈川県横浜市中区長者町 5-51-1-503
TEL: 045-250-4410 FAX: 045-315-4443

千葉支社
〒260-0013 千葉県千葉市中央区中央 2-7-10-212
TEL: 043-306-2180 FAX: 043-306-2190



Heart English School

